

# 四画面分割器

中帝威 SE401

Ver 2.0

使用说明  
Instructions

1080P 高清

SDI

DVI

---

## 安全提示

为确保设备可靠，使用及人员的安全，在安装、使用和维护时，请遵守以下事项：  
设备通电前，需要检查确保机箱接地良好，以防止机壳产生静电放电而危及设备和人身安全，并起到良好的屏蔽效果。

- ◆ 不要将系统设备置于过冷或过热的地方。
- ◆ 设备电源在工作时会发热，因此要保持工作环境的良好通风，以免温度过高而损坏设备。
- ◆ 阴雨潮湿天气或长时间不使用时，应关闭电源总闸。
- ◆ 非专业人士未经许可，请不要试图拆开设备机箱，不要私自维修，以免发生意外事故或加重设备的损坏程度。
- ◆ 不要将任何化学品或液体洒在设备上或其附近。

---

# 目录

1. 产品介绍 .....	1
1.1. 产品概述 .....	1
1.2. 主要功能 .....	1
1.3. 规格特征 .....	2
1.4. 标配清单 .....	2
2. 设备操作及功能说明 .....	3
2.1. 设备操作 .....	3
2.2. SDI 画面分割器接口应用图 .....	4
3. 故障及维修 .....	8
3.1. 常见故障及解决方法 .....	8
3.2. 维护 .....	10
3.3. 保修说明 .....	10
3.3.1. 保证信息 .....	10
3.3.2 保证限制和例外 .....	10
4. 附录 .....	9
4.1. 版本及制作信息 .....	9

---

# 1. 产品介绍

## 1.1. 产品概述

这是一款专业级SDI画面分割器，支持多路SDI 画面分割器，可根据需求更改设备的功能，即一台设备可实现多个功能，可根据客户需求定制新功能。设备集成SDI 输入/输出接口及控制接口，可方便的将SDI 信号进行画面分割、画面拼接、画中画、画外画、设备支持网络、RS232、RS485控制，可实现更多功能，操作简单。

## 1.2. 主要功能

- ◆ 最多4 路SDI 信号输入， 最多2 路SDI 信号输出
- ◆ 支持1路DVI信号输出。
- ◆ 可选单画面、画中画、画外画、4画面分割功能
- ◆ 输入信号自适应、输出可任意配置
- ◆ 网络、RS232、RS485控制
- ◇ 特殊功能可定制

### 1.3. 规格特征

输入信号	接口类型	4 路 3G-SDI 信号输入	
	信号标准	SD/HD/3G-SDI: SMPTE-259/274/292/296/372/424/425	
输出信号	接口类型	2 路 3G-SDI 信号输出  可选 SD/HD/3G-SDI, （根据现场需要）  DVI 输出	
		信号标准	DVI
			SD/HD/3G-SDI: SMPTE-259/274/292/296/372/424/425
尺寸	长×宽×高	91.5*133*28 mm	
重量	1.5Kg		
电源	输入电压范围:4V 至 40V		
工作温度	0.....50℃		
存储温度	-20.....85℃		

### 标配清单

- ◆ 分割器主件
- ◆ DC 电适配器 1 个
- ◆ 用户手册 1 本

---

## 2. 设备操作及功能说明

### 2.1. 设备操作

注意事项：请使用下面的安装顺序，如果没有正确遵循安装顺序，设备可能不工作或工作不正常。

- (1) 将信号源的信号输出口连接到本设备的输入口。
- (2) 按照现场的输入输出配置相对应的输入输出卡。
- (3) 将本设备的信号输出口连接到显示设备信号输入口。
- (4) 接通电源，打开电源按键开关。
- (5) 使用手动按钮选择输入、输出端口

## 2.2. SDI 四画面分割器接口示意图



接口介绍:

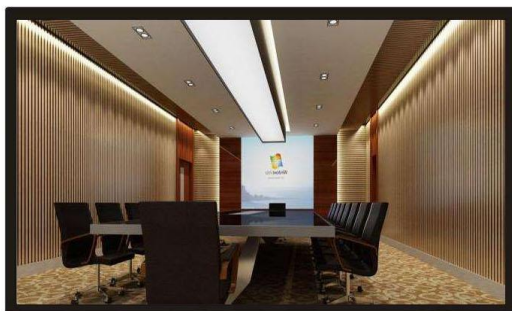
标号	Feature	Function
1	SDI IN	4 路 SDI 输入
2	SDI OUT	2 路 SDI 输出
3	DC 电源	12v 电源输入
4	DIP	薄码开关调节分辨率
5	MIC_USB	USB 升级与供电
6	RJ45	网口，连接 PC 控制 SE401
7	DVI OUT	DVI 输出
8	Audio Out	此接口为预留。
9	Audio IN	

## 2.3. 功能介绍

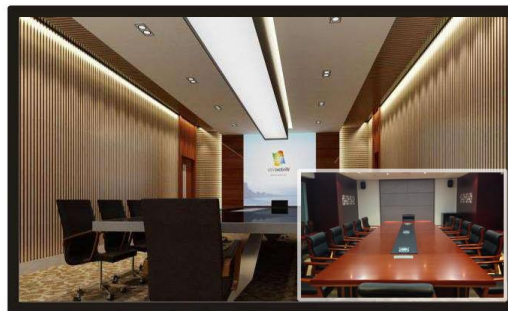
本设备支持 4 路 SDI 同时输入视频源信号，经过处理可以输出几种多画面分割显示模式最多支持 4 画面分割，本设备输出主要有两种，一种是 2 路 SDI，可以对接 2 个 SDI 监视器进行监看， 还有一个是 DIV 输出，该接口直接连接 DVI 监视器就可以对分割视频进行监看。

多画面分割模式主要分为下面这几种：

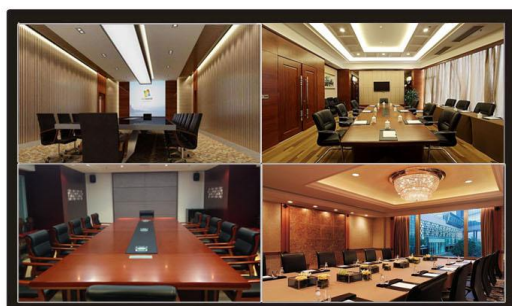
单画面



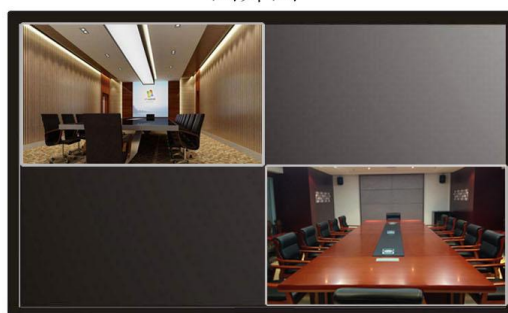
画中画



四画面分割

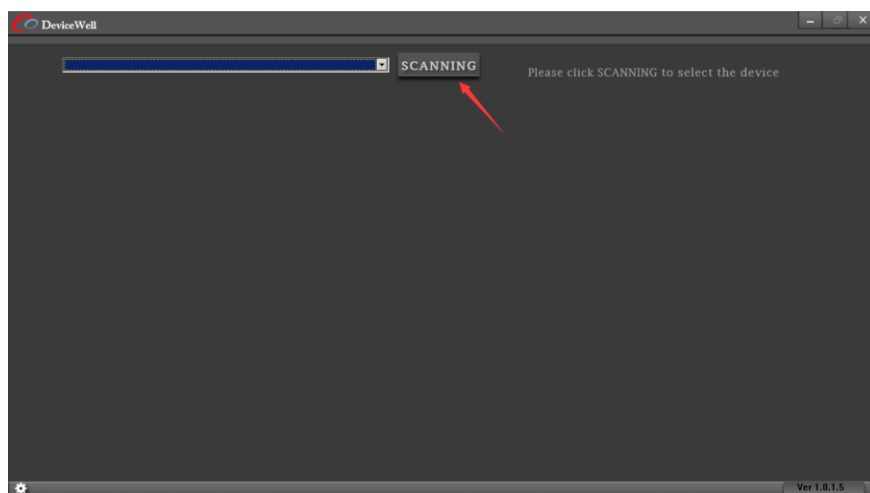


画外画



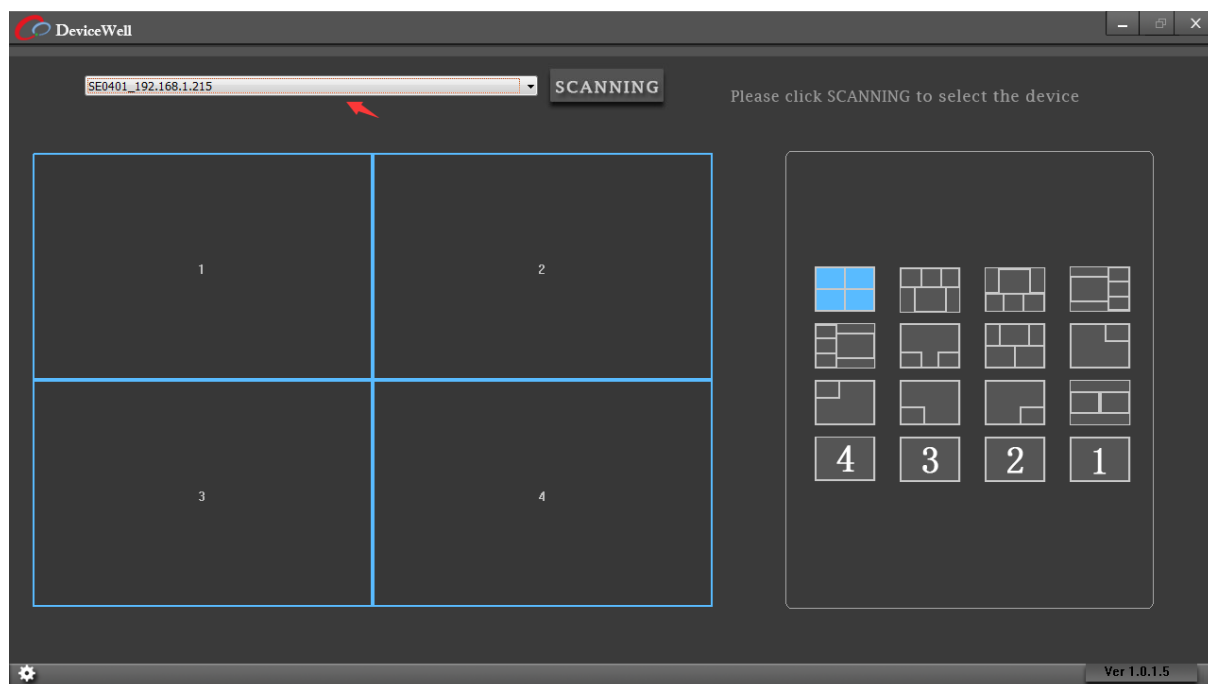
## 2.4. PC 控制多画面分割模式

首先在确保设备已经接入网络，打开控制软件点击 SCANNING 搜索设备，如下图

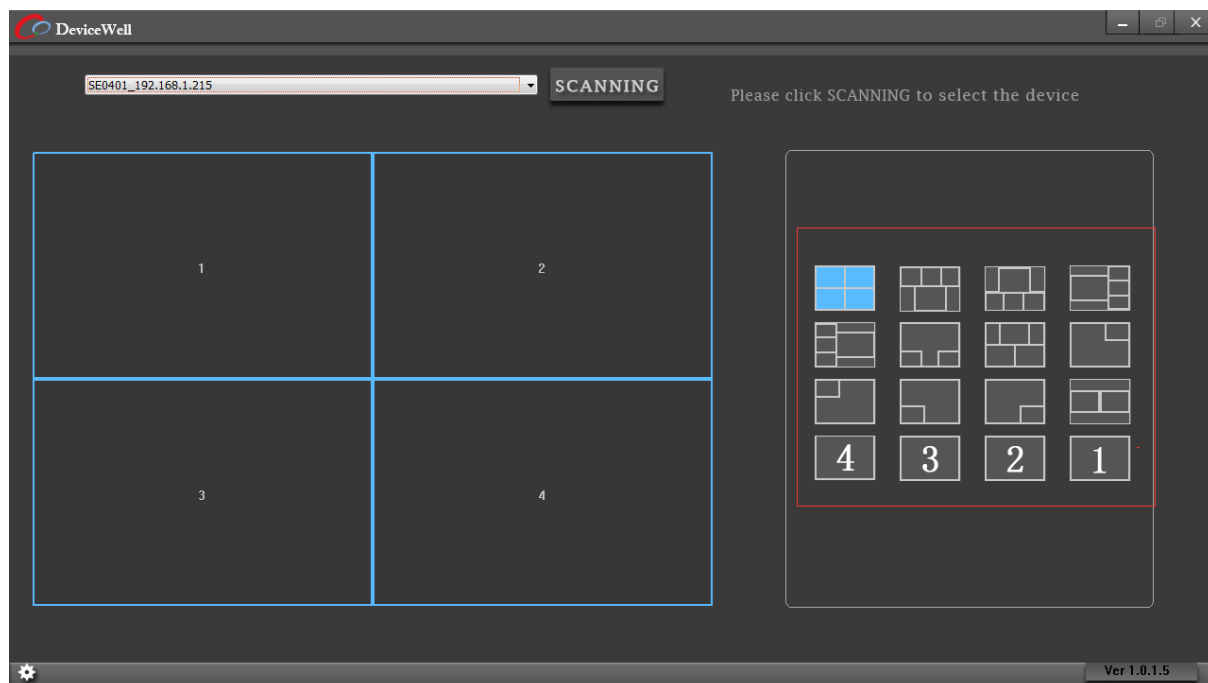




点击设备 IP 选择设备，如下图。



点击右侧的多画面分割模式变可以对设备的多画面分割输出进行设置。



---

## 2.5. 输出分辨率设置

拨码			分辨率
1	2	3	
0	1	1	720P60
1	0	1	720P50
1	1	0	1080P25
0	0	1	1080P60
0	1	0	1080P50
1	0	0	1080I60
1	1	1	1080P30
0	0	0	1080I50
<p>说明：</p> <p>拨码向下拨表示 0，反之亦然。</p> <p>红色 1，2，3 分别对应拨码开关的编号</p>			

---

## 3. 故障及维修

### 3.1. 常见故障及解决方法

- (1) LCD 无显示，操作无反应，请检查设备电源输入是否接触良好。
- (2) 输出图像受干扰，可能。
- (3) 控制不了画面分割器时，检查控制软件所设定的通信口是否与所接设备的串口相对应；检查电脑的通信口是否良好。

### 3.2. 维护

请用柔软、干燥的抹布来清洁本设备。禁止用酒精、油漆稀释剂或汽油来清洁。确保本设备保存和工作在远离液体和污渍的环境中。没有用户自己处理的部件，所有服务和维修事项请联络本公司或者其它授权的分销商。

### 3.3. 保修说明

#### 3.3.1. 保证信息

本公司保证在从本公司或者它授权的分销商购买之后的 12 个月内，在正常使用和服务支持下，该产品的工艺和材料没有缺陷。如果产品在有效的保证期内不能在保证的范围内正常工作，本公司将选择并支付修理有缺陷的产品或者部件，把等效的产品或者部件交付给用户替换有缺陷的项目的花费，或者退还用户购买缺陷产品支付的价格。被替换的全部产品将成为本公司的财产。用于替换的产品可能是新的或者是被修复的。无论哪个时间更长，任何替换的或者修理的产品或部件有 3 个月保证期或者最初保证的剩余期。不论是否在保证期内本公司不对顾客送返本公司修理的产品中包含，储存，或者集成的任何软件，固件，信息，或者记忆数据负责。

#### 3.3.2 保证限制和例外

在上述的有限保证之外，如果产品因滥用，错误使用，疏忽，意外，异常的物理压力或者电压，未被授权的修改，窜改，改变或者由于本公司或它授权的代理以外其他人提供的服务造成的损坏，本公司将不用承担额外的义务。平常使用或者在该产品适用的应用中正确使用产品而引起的故障除外。

---

## 4. 附录

### 4.1. 版本及制作信息

版本号	制作人	制作时间
V11	工程部	2017. 06. 08